

令和8年1月完成予定！

みらいコミュニティ

Tosashimizu Base



2階

留学生の居住スペース

1階

アニメ・漫画図書館、eスポーツルーム、
地域交流学習室

清水高校まで約3キロ（自転車18分、車で7分）
高校まで、高校から、スクールバス（無料）で送迎します！！

住居費

個室	月50,000円
半個室	月45,000円

- 食費、光熱水費込み
- 平日、土曜日に朝食・夕食を提供（1階 食堂）
- 土佐清水市から 月額10,000円の補助あり（住民票を移した方のみ）

部屋数

	個室	半個室
男	3	9
女	5	8

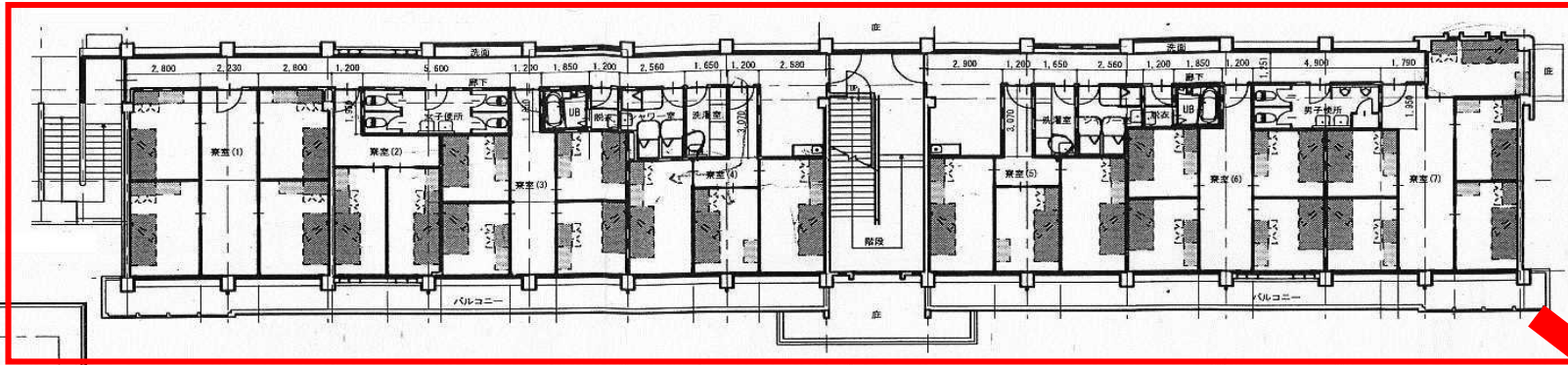
設備

室内	ベッド（寝具は持参）、クローゼット、 机、デスクライト、いす、エアコン
共同 （男女別・ 各フロア）	お風呂（各1）、シャワー（各3）、洗面台、 トイレ（各3）、洗濯機・乾燥機（各4）、 談話室、ミニキッチン、冷蔵庫、 IH調理器、電子レンジ、テレビ、Wi-Fi

みらいコミュニティ Tosashimizu Base (「みらコミ」)

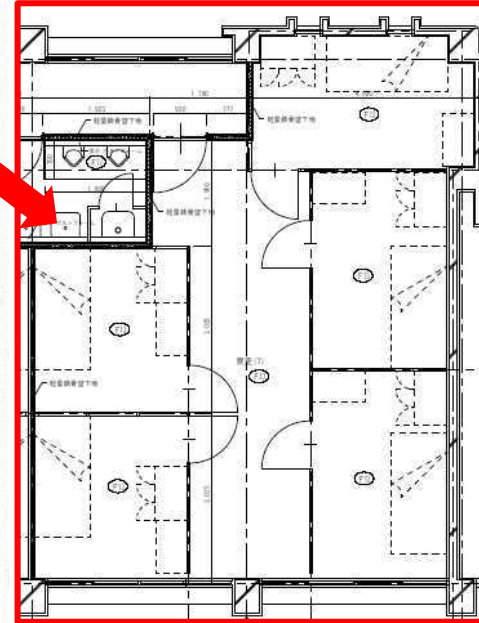
平面図

2 階

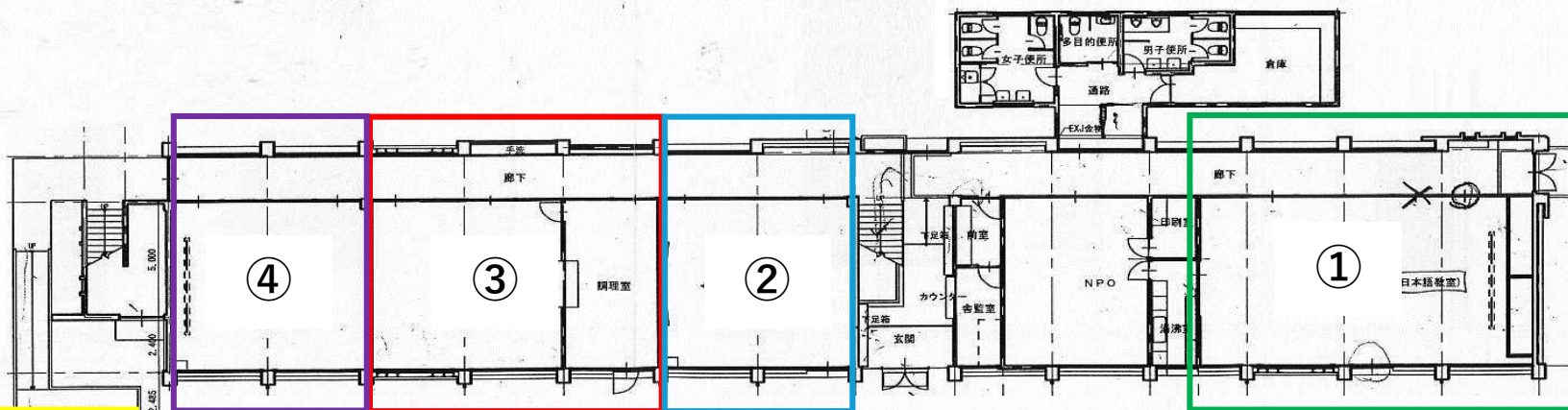


地域みらい留学生の居住スペース (25部屋)

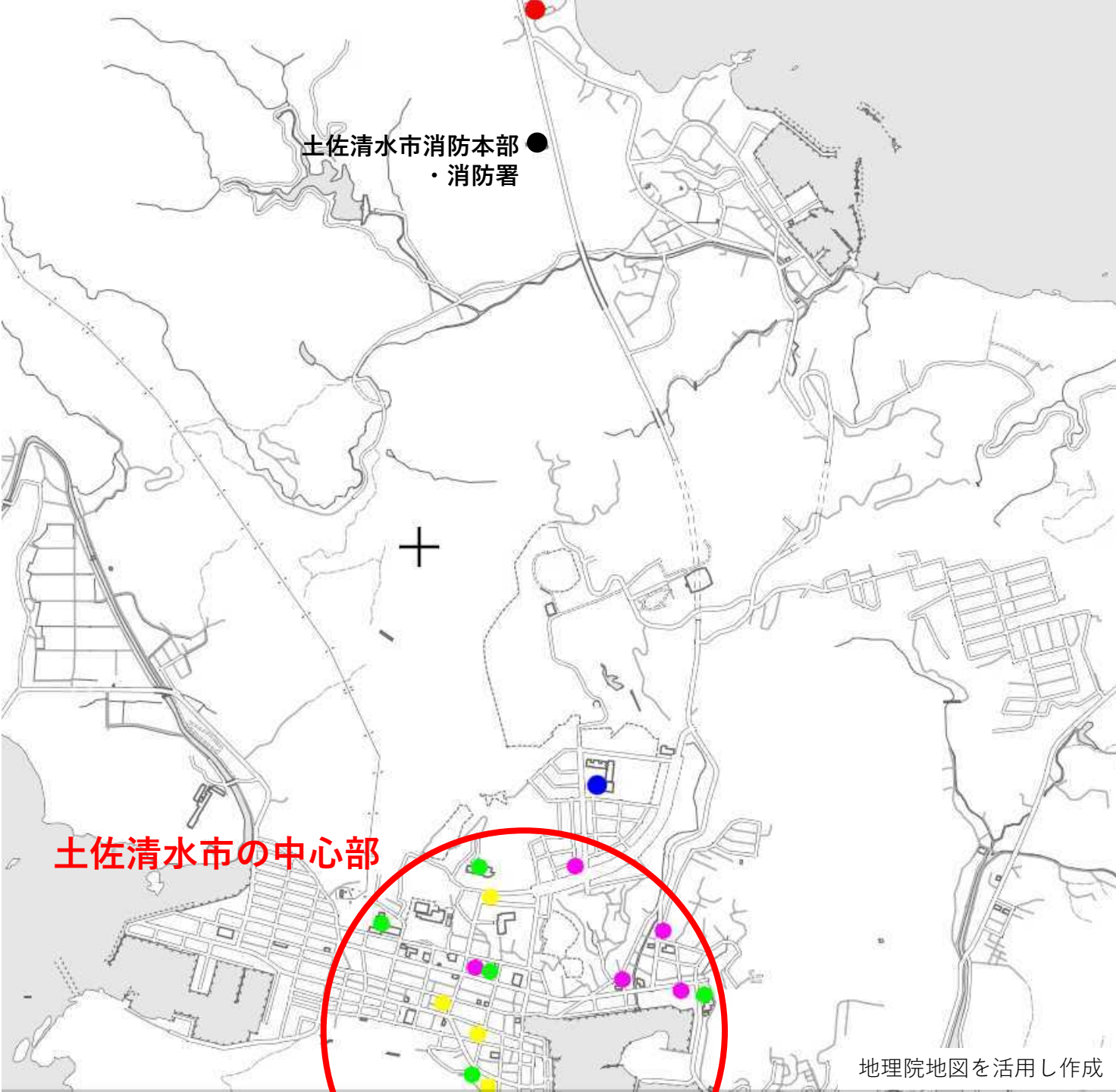
半個室 (複数人部屋)



1 階



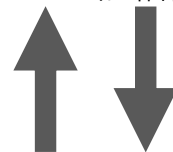
- ① 地域交流学習室 (日本語教室等)
- ② e スポーツルーム (18歳以下無料)
- ③ 地域みらい留学生の食事スペース
- ④ アニメ・マンガ図書館 (18歳以下無料)
- ⑤ 合宿所 (大学ゼミ、スポーツ合宿等)



● みらいコミュニティTosashimizu Base

(地域みらい留学生の居住スペース)

旧幡陽小学校を改修中、令和8年1月完成予定！



2.9 km (スクールバス)

● 清水高校

3 ~ 4 km

土佐清水市の中心部

● 病院・クリニック

- ・土曜日（午前中）の診療を行っています
- ・休日の急病に対応する当番医を設定しています
- ・体調不良時に対応できるよう、
居住スペースの1階に大人が常駐します。

● 歯科診療所

● コンビニ、スーパー、ドラッグストア

- ・ローソン清水ヶ丘店（ATMあり）は高校から徒歩4分
- ・セイムス旭町店は高校から徒歩11分

居住スペースに、
留学生が使用可能な電動自転車を配置します